

Verrechnungsnummerneingabe mit SEI-03M Für eine schnellere Stammkunden-Abrechnung im Datencenter!

Die Situation

Fahrten auf Lieferschein sind in der Abwicklung und Verwaltung in der Regel mit etwas größerem [Zeit-]Aufwand verbunden als „normale“ Fahrten – von der Eingabe der Verrechnungsnummern am Taxameter über die Datenübertragung ins Datencenter bis hin zur finalen Stammkunden-Abrechnung.

Die HALE LÖSUNG

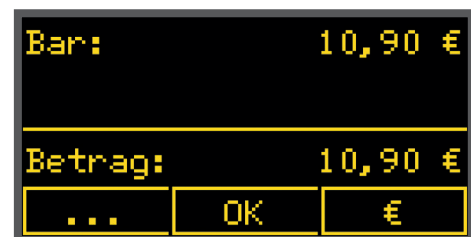
Mit der multifunktionalen, innovativen Signiereinheit SEI-03M wird die Abwicklung von Fahrten auf Lieferschein nun einfacher und schneller: Fahrt durchführen, Zahlungsart „Stammkunde“ wählen, Kundennummer eingeben – und fertig. Die Verrechnungsnummer können Sie dabei ganz bequem über Tastatur eingeben!

Die Fahrt wird anschließend sofort ans HALE Datencenter übertragen, dort vollautomatisch dem jeweiligen Kunden zugeordnet – und damit die Stammkunden-Abrechnung deutlich beschleunigt!

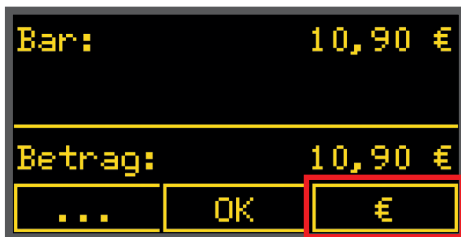


Und so funktioniert die einfache und bequeme Verrechnungsnummerneingabe mittels Signiereinheit SEI-03M:

- 1 Führen Sie die Fahrt wie gewohnt durch und wechseln Sie am Fahrtende in Kasse:



- 2 Gehen Sie über das €-Zeichen in den Auswahlmodus „Zahlungsart“:*



- 3 Wählen Sie mit den Pfeiltasten die Zahlungsart „Stammkunde“ aus und bestätigen Sie mit „OK“:

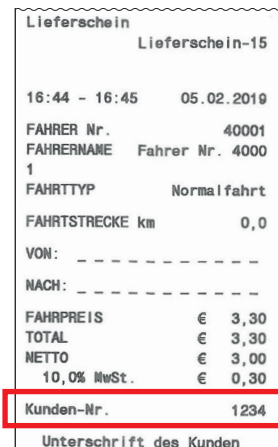


* Mit Auswahl der Zahlungsart „Stammkunde“ und Eingabe einer Verrechnungsnummer (siehe 3 und 4) wird der in Screen 2 angezeigte Bar-Betrag als nicht bar eingommener / noch zu verrechnender (Unbar-)Betrag ins Datencenter übernommen.

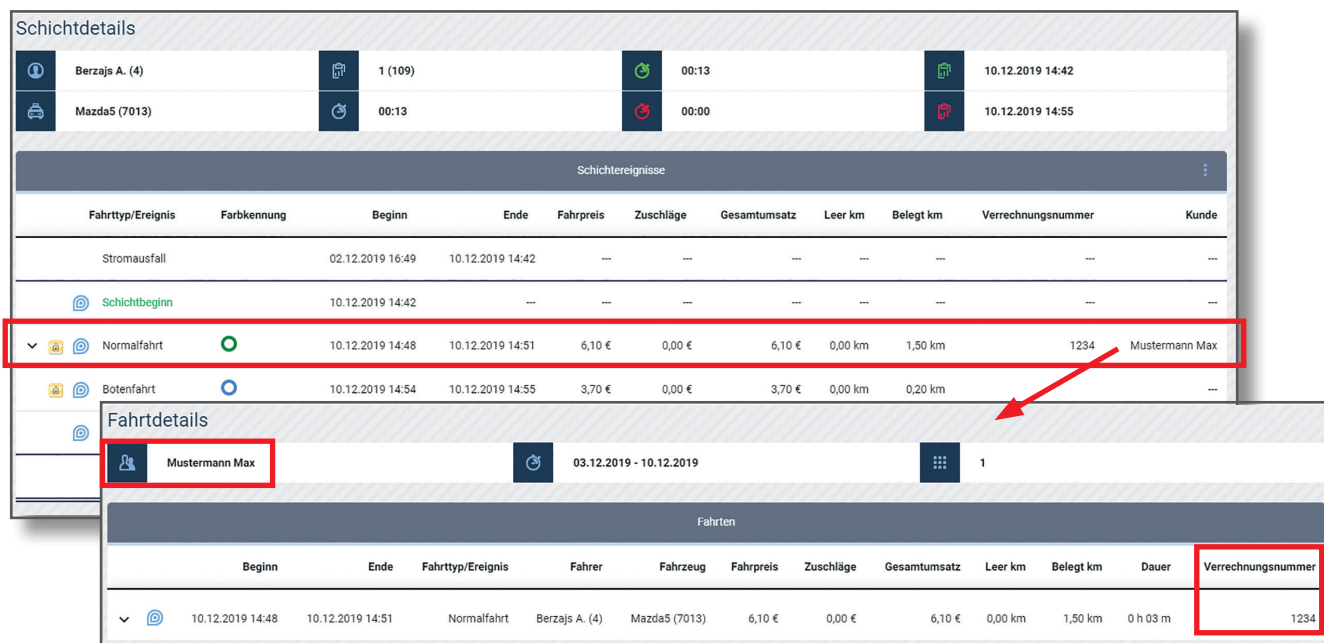
- 4 Geben Sie jetzt die Verrechnungsnummer Ihres Stammkunden ein, bestätigen Sie mit „OK“ ...



- 5 ... und der Zahlungsbeleg wird ausgedruckt:



- 6 Die Fahrt wird sofort ins Datencenter übertragen, in den Schichtdetails dargestellt und dem Kunden für die Abrechnung vollautomatisch/richtig zugeordnet (siehe Screen Fahrtdetails – über Menü „Daten“, Auswahl „Kunden“ aufrufbar):



Sie haben Fragen, Wünsche, Anregungen? Technische Probleme?
Wir haben die Lösung: datendienste@hale.at | www.hale.at/de-de/sei-03m



HALE electronic GmbH
Eugen-Müller-Straße 18
A-5020 Salzburg

T: +43-662/439011-0
E: marketing@hale.at
www.hale.de
www.fiskaltaxameter.expert