

  
TAXAMETER

  
SOFTWARE

  
DACHZEICHEN

  
ZUBEHÖR



HALE TRS

**HALE**<sup>®</sup>  
electronic

Die Zukunft im Taxi.

Ein Dachzeichen setzt Zeichen.  
Jetzt mit kontaktloser Energieversorgung!

# HALE Dachzeichen TRS

Unverwechselbar. Flexibel. Und jetzt mit kontaktloser Energieversorgung. Die Evolution am Taxidach!

## Ob Streusalz, Sole oder Schmutz: Kontaktprobleme waren gestern!

- ▶ Kontaktlose Stromübertragung zwischen Fahrzeug und Dachzeichen via **Wireless Power Adapter WPA-001**
- ▶ Zuverlässiger Dachzeichen-Betrieb – selbst unter härtesten äußeren Einflüssen

## Einfache Montage & schnelle Abnahme – das TAXI-Dachzeichen mit System

- ▶ Fahrzeugspezifische Anbaugruppen zur besonders einfachen und raschen Montage
- ▶ Variable Montagemöglichkeiten durch höhenverstellbaren Träger mit flexiblem Neigungswinkel
- ▶ Zur waagrechten Dachzeichenausrichtung zusätzlich höhenverstellbarer Magnetsaugfuß
- ▶ Schwenkbare Fußlösung für die schnelle Abnahme des Dachzeichens
- ▶ Automatisch versperrt – für mehr Sicherheit



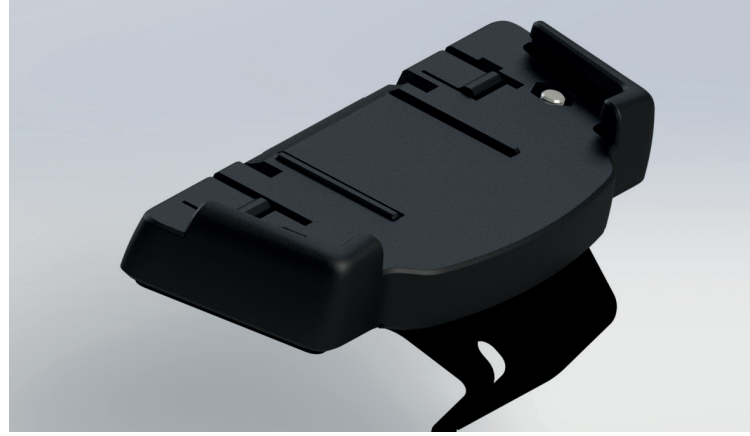
### Einfache Montage:

TRS auf WPA-001 aufsetzen, einschieben – und das Schloss rastet automatisch ein. Niederschwenken und Magnetsaugfuß aufsetzen.



### Schnelle Abnahme:

Mit Schlüssel aufsperrn, TRS-Magnetsaugfuß anheben und Dachzeichen nach innen wegschieben.



Der neue Wireless Power Adapter WPA-001 sorgt für die kontaktlose und zuverlässige Energieversorgung von HALE Dachzeichen TRS.

## HALE TRS – die unverwechselbare Identität für Ihr Taxi

- ▶ Dreidimensional gewölbte Form – aerodynamisch perfekt
- ▶ Außergewöhnlich hell durch lichtstreuendes Material
- ▶ Erfüllt alle Anforderungen an Komfort, Sicherheit und Dynamik
- ▶ Speziell mit Blick auf modernes Automobildesign entwickelt

## Mit zeitgemäßer LED-Technologie

- ▶ Leuchtstark und dabei äußerst sparsam – schont die Batterie
- ▶ Markante Lichtfarbe für hohe Aufmerksamkeit
- ▶ Lange Lebensdauer

## In 2 Ausführungen erhältlich:

- ▶ TRS-W21 mit Trägerbogen und Magnetsaugfuß\* – mit Wireless Power Adapter WPA-001 zur kontaktlosen Energieversorgung
- ▶ TRS-015 mit zwei Magnetsaugfüßen (ohne WPA-001)

Das TRS-W21 (bzw. -W22) ist mit spezieller Montageplatte auch für Fahrzeuge mit Kunststoffdach geeignet!

## Technische Daten

<b>Abmessungen</b>	Lichtgehäuse:	346 x 120 x 175 mm
	Dachzeichen: (inkl. Füße/Träger)	TRS-015: 346 x 143 x 202 mm TRS-W21: 520 x 190 x 170 mm
<b>Gewicht (inkl. Füße/Träger)</b>	TRS-015:	1465 g
	TRS-W21:   TRS-W22:	1214 g   1160 g
<b>Betriebsspannung</b>	13,8 V (gleichbleibende Helligkeit von 8 - 18 V)	
<b>Stromverbrauch</b>	0,334 A bei 12 V (bei beleuchtetem Dachzeichen)	
<b>Leistung</b>	4,5 W	
<b>Temperaturbereich</b>	-30° C bis +80° C	

**Gehäusematerial**

- Transparenter Kunststoff zur automotiven Anwendung
- Beste Lichtstreuung und hohe Lichtdurchlässigkeit

### Tests und Zulassungen

- Geprüfte Sicherheit, TÜV Süd PPP 53021A:2020 / AfPS GS 2019:01 PAK
- Alterungsbeständigkeit EN ISO 4892-2 (Kunststoffteile)
- Sonnenlichtbeständigkeit, DIN 75220 (Gehäuse)
- Aeroakustik Fahrzeugwindkanal (Gehäuse)
- Strömungsanalyse (Gehäuse)
- Leuchtkraft: hellstes Dachzeichen ohne Blendwirkung



Z1A 062634 0005

TRS-015:

E1 10 R - 05 6758

TRS-W21 / TRS-W22:

E1 10 R - 06 10109

\* Für Autodächer mit unebener Oberfläche (z. B. durch Sicken) steht Variante TRS-W22 mit kleinerem Magnetsaugfuß zur Verfügung.

HALE electronic GmbH  
Eugen-Müller-Straße 18  
A-5020 Salzburg

T: +43-662/439011-0  
E: marketing@hale.at  
www.hale.at  
www.dachzeichen.de

**HALE**<sup>®</sup>  
electronic

Die Zukunft im Taxi.

